

Das Tagungskonzept – Pullman Co-Meeting™ The Pullman Co-Meeting™ conference concept

Das Pullman Co-Meeting™ Konzept bietet modernste Kommunikations- und Präsentationstechnik, hochwertig ausgestattete Tagungsräume, ergonomische Stühle im Boardroom und kreative Pausenkonzepte. Unser Team erarbeitet unabhängig von der Art Ihrer Veranstaltung innerhalb von 24 Stunden ein maßgeschneidertes Angebot. Danach werden Sie von unserem Event Manager unterstützt. Er ist Ihr persönlicher Ansprechpartner, berät Sie bei der Konzeption Ihres Projekts, verfolgt die Organisation Schritt für Schritt und begleitet die Umsetzung. Daneben unterstützt Sie ein IT Solutions Manager, der sich auch auf Ihrem Zimmer um technische Details kümmert.

The Pullman Co-Meeting™ concept offers state-of-the-art communication and presentation technology, extensively equipped conference rooms, ergonomic boardroom seating and creative break ideas. Whatever your event, our staff will establish a quote within 24 hours. Our Event Manager then assists you. This dedicated contact person offers planning advice, monitors the organization of the event step by step and supports its realization. In addition, an IT solutions manager will even take care of all technical details in your room.

Allgemeines zum Hotel General hotel information

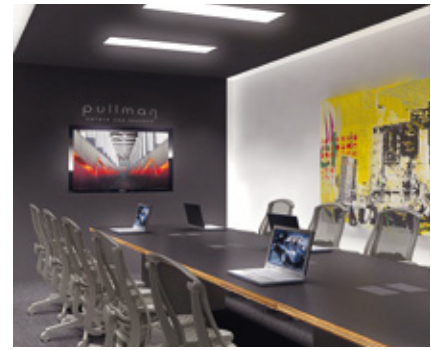
Das Pullman Dortmund erwartet Sie im Zentrum der Messe- und Technologiestadt Dortmund, der größten Stadt der Metropole Ruhr, im wirtschaftlichen und kulturellen Zentrum Westfalens. Genießen Sie die ideale Anbindung und die zentrale Lage, vis-à-vis der Messe Westfalenhallen und dem Signal Iduna Park, dem Fußballstadion unseres offiziellen und engen Partners Borussia Dortmund. Mit spannender Industriekultur, abwechslungsreichem Museenangebot, bunten Varietees, Theatern und vielseitiger Gastronomie profiliert sich das mit reichlich Grünflächen beschenkte Dortmund als internationale Sportstadt.

The Pullman Dortmund awaits you in the centre of Dortmund – city of trade fairs and technology and the largest metropolis in the Ruhr region, in the business and cultural centre of Westphalia. Enjoy excellent connections and the central location, ideal for reaching the Westfalenhallen trade fair grounds and the Signal Iduna Park, the stadium of our official partner, Borussia Dortmund. With its fascinating industrial culture, range of museums, colourful variety shows, theatre and multifaceted cuisine, the city of Dortmund, with its generous green spaces, stands out as an international city of sport.

- Ideale Plattform für Tagungen und Veranstaltungen
- Boardroom – Technik der neuesten Generation

- Ideal conference and event location
- State-of-the-art boardroom technology





Zimmer Guestroom facilities

- 214 komfortable und gemütliche Zimmer ab 30 m² in verschiedenen Kategorien, 5 Suiten mit 60-100 m²
- Nichtraucherzimmer
- Annehmlichkeiten wie Wireless LAN, High-Speed-Internet, nationale und internationale TV-Programme, Sky TV, Kaffee- und Teezubereiter, 1 kostenlose Flasche Mineralwasser und Safe „Laptopsize“
- 214 comfortable and cozy rooms, 30 sq m, in a variety of categories; 5 suites from 60-100 sq m
- Non-smokers' rooms
- Convenient features include wifi, high-speed Internet, national and international TV channels, Sky TV, coffee and tea-making facilities, 1 free bottle of mineral water, laptop-size room safe

Veranstaltungsräume Conference rooms

- Boardroom mit ergonomischen Stühlen, voreingestellte Tagungs- und Lichtszenen im Touchpanel, Servicruf, versenkbare Tischtanks mit Internetanschluss, Schuko-steckern, 52"-Flat-Screen, Beamer und Konferenztelefon
- Separater Raum für exklusives Speisen
- Hotelzimmer und Boardroom exklusiv auf einer Etage
- 14 variable Tagungs- und Veranstaltungräume mit Tageslicht und Klimaanlage sowie ein Chill out space zur Entspannung
- Boardroom with ergonomic seating, touch panel with preset conference and lighting settings, service hotline, concealable table control panels with Internet connection and safety power sockets, 52" flat screen, video projector and conference telephone
- Separate exclusive dining-room
- Hotel rooms and boardroom exclusively located on same floor
- 14 flexible conference and event rooms with air conditioning as well as a chill-out space for relaxation

Konferenz - Ausstattung und Services Conference equipment and services

- Modernste Tagungstechnik
- WLAN/High-Speed-Internet
- Videobeamer, kostenlos
- Innovative Kaffeepausen

- State-of-the-art conference technology
- Wifi/high-speed Internet
- Free use of video projector
- Innovative break ideas

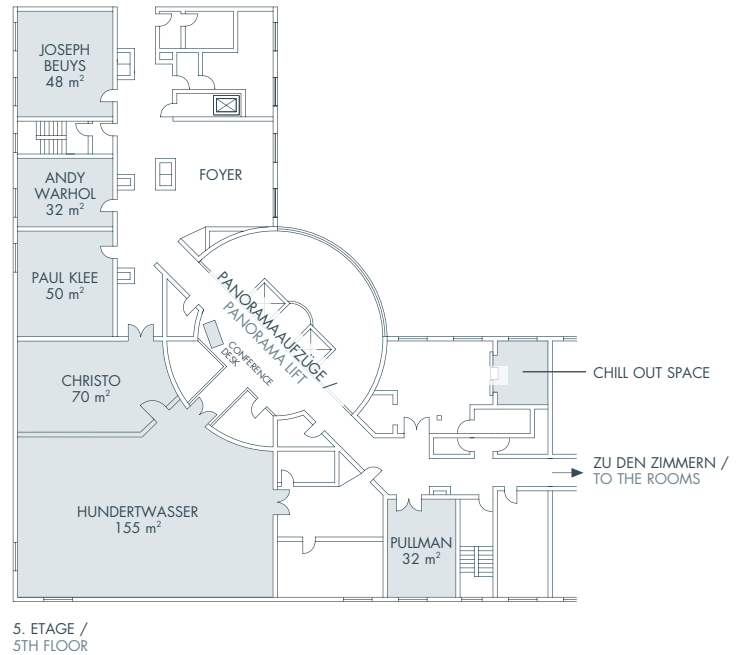
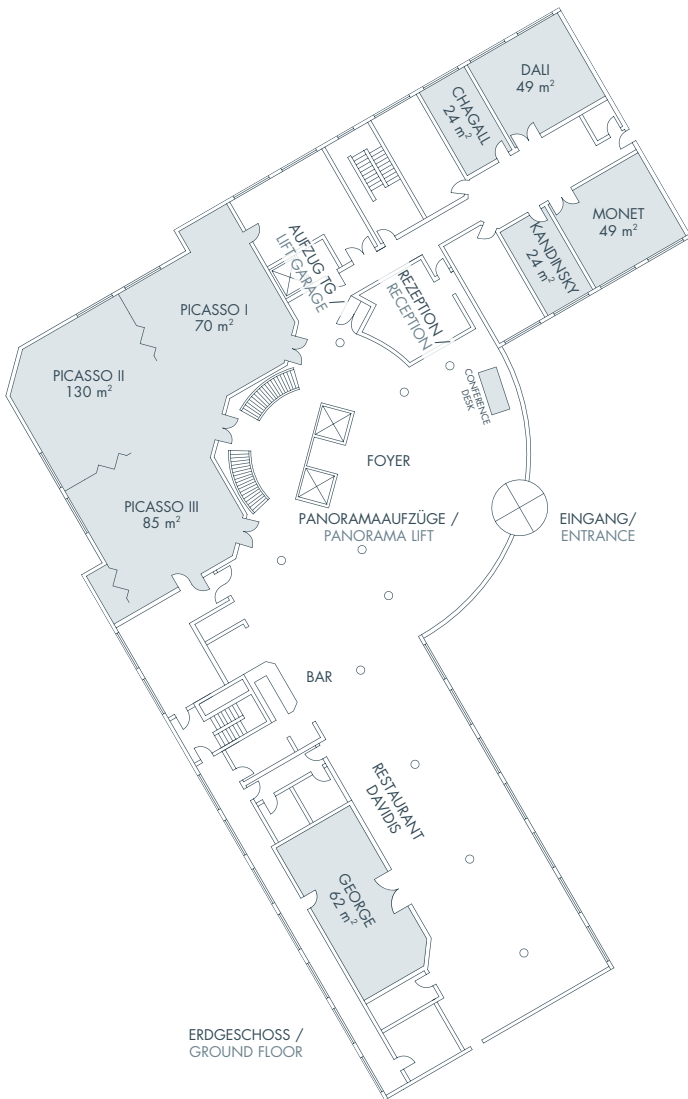
- VDR-zertifiziertes Tagungs- und Geschäftsreisendenhotel
- Technische Unterstützung durch einen IT Solutions Manager

- VDR-certified conference and business traveller hotel
- Technical support from an IT solutions manager

- Connectivity Lounge mit PCs, Webcam, kostenlosem Internetzugang, Drucker und Kopierer mit Scanfunktion
- Teambuilding und -training, in- und outdoor

- Connectivity Lounge with PCs, webcam, free Internet access, printer/copier with integrated scanner
- Indoor and outdoor team building and training

Konferenzräume Conference rooms



Raum Room	Bestuhlung / Arrangement						Maße / Dimensions		
	Block Boardroom	U-Form U-Shape	Kino Cinema	Parlament Conference	Bankett Banquet	Cocktail Cocktail	Fläche Area m ² / sq m	Länge x Breite Length x Width m	Deckenhöhe Ceiling Height m
Picasso I	25	22	60	30	40	50	70	8,50x8,25	3,40
Picasso II	30	30	85	40	60	80	130	11,75x11,05	3,40
Picasso III	25	22	60	30	40	50	85	9,85x8,65	3,40
Picasso I+II / II+III	55	50	160	100	80	150	200	19,55x10,55	3,40
Picasso I+II+III	-	50	300	250	150	250	285	19,55x14,55	3,40
Chagall	10	-	15	-	-	-	24	6,85x3,50	2,90
Kandinsky	10	-	15	-	-	-	24	6,85x3,50	2,90
Dali	15	18	40	28	32	40	49	7,25x6,75	2,90
Monet	15	18	40	28	32	40	49	6,55x7,35	2,90
George	12	12	24	-	20	30	62	10,30x6,00	2,98
Pullman	12	-	-	-	-	-	32	7,00x4,55	2,52
Joseph Beuys	15	18	40	28	32	40	48	7,25x6,65	2,55
Andy Warhol	10	-	20	-	-	-	32	6,95x4,55	2,55
Paul Klee	15	18	40	28	32	40	50	7,25x6,85	2,55
Christo	20	22	60	37	40	50	70	9,00x7,75	2,55
Hundertwasser	30	45	100	70	60	80	155	16,95x9,15	2,55



© Stadt Dortmund

Restaurants Restaurants

- Hotelbar „Overbeck“ mit internationalem Flair
- Raffinierte internationale und westfälische Küche im Restaurant „Davidis“
- Table d’hôte
- 24-Stunden-Room-Service
- “Overbeck“, chic international hotel bar
- Refined international and Westphalian cuisine at “Davidis” restaurant
- Table d’hôte
- 24-hour room service

Entspannung Relaxation

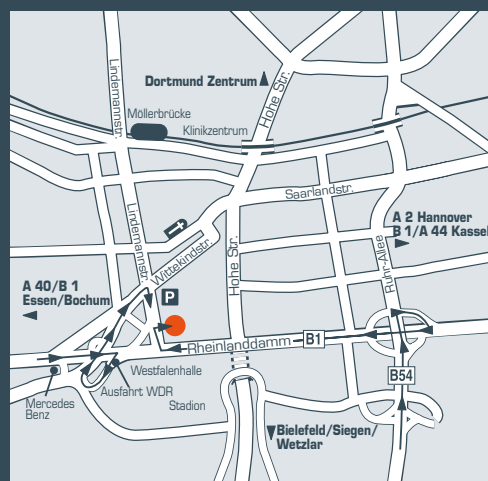
- Fit and Spa Lounge
- Individuelle Chill-out-Programme mit Massage, Sauna, Physiotherm-kabine und Whirlpool
- Neueste Generation von Technogym-geräten
- Ausgesuchte Joggingpfade
- Fit and Spa Lounge
- Tailored chill-out programmes offering massage, sauna, Physiotherm cabin and jacuzzi
- New-generation technogym equipment
- Selection of jogging routes

Sehenswürdigkeiten Sights

- Spannende Industriekultur – Metropole Ruhr
- Signal Iduna Park – 80.000 Emotionen in einem der aufregendsten und größten Fußballstadien der Welt
- Abwechslungsreiches Museenangebot, Zeche Zollern, Theater, bunte Varieties, Spielcasino Hohensyburg
- Dortmund Parks - 400 Parks und Grünflächen bedecken die Hälfte der Stadfläche
- Fascination of industrial culture – the Ruhr metropolis
- Signal Iduna Park – 80,000 different emotions in one of the world’s biggest and most thrilling football stadiums
- Wide range of museums, Zeche Zollern, theatres, lively cabarets, Hohensyburg casino
- Dortmund parks – 400 parks and gardens cover half the city

PULLMAN DORTMUND

Lindemannstraße 88
44137 Dortmund - Deutschland
T. +49 231 9113-0
F. +49 231 9113-999
h2833@accor.com
www.pullmanhotels.com
www.accorhotels.com
GDS Code: 2833
Airline-Systeme (Access code: RT)
Apollo: 96311 – Sabre: 13622
Amadeus: DTMREN – Worldspan: MRDTR



ENTFERNUNGEN

FLUGHAFEN:

Flughafen Dortmund 12,5 km

ÖFFENTLICHE VERKEHRSMITTEL:

ZUG: Hauptbahnhof 2,5 km

DISTANCES

AIRPORT: Dortmund Airport 12.5 km

PUBLIC TRANSPORT:

RAIL: Main railway station 2.5 km